



Generative KI Auch in der Verwaltung?

Prof. Dr. Uwe Kleinkes

ChatGPT Sprints to One Million Users

Time it took for selected online services to reach one million users



* one million backers ** one million nights booked *** one million downloads
Source: Company announcements via Business Insider/LinkedIn



statista



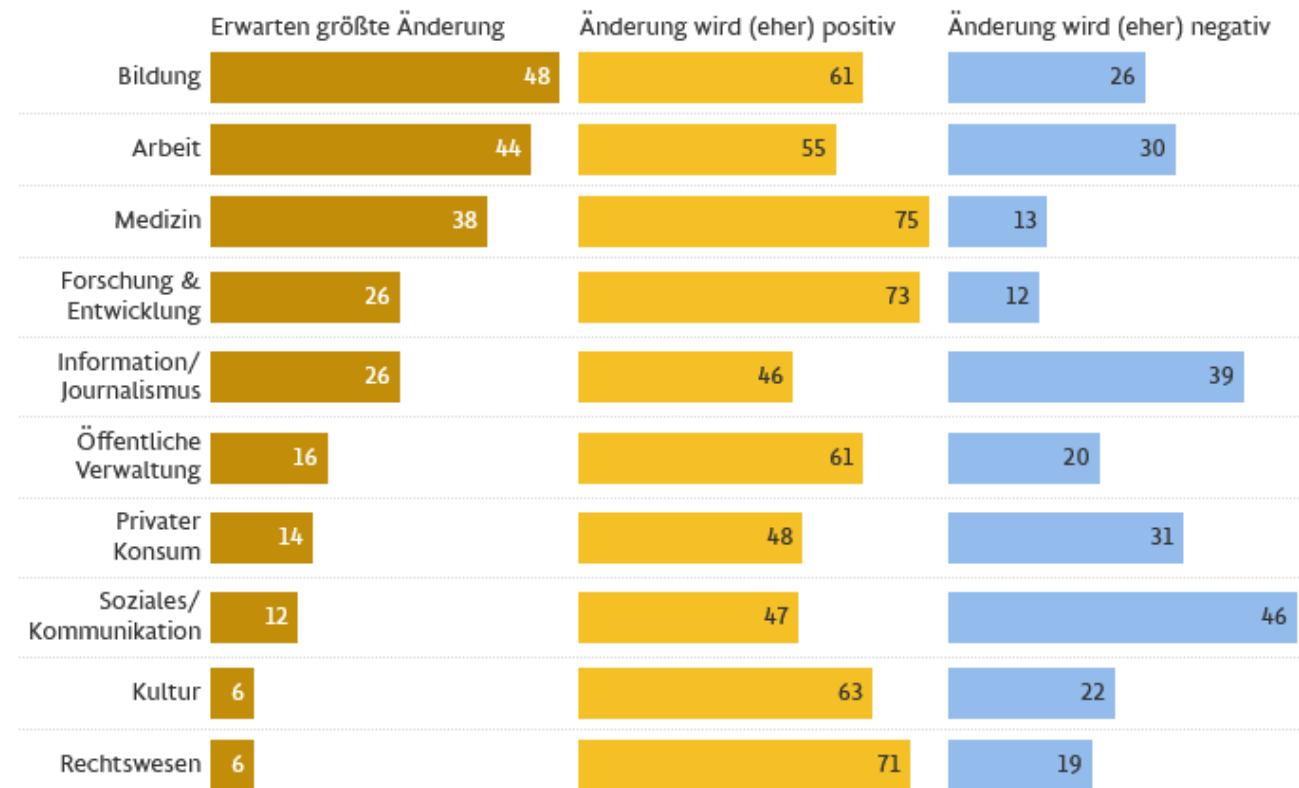
Wo die KI am besten helfen kann

VON HOLGER SCHMIDT - AKTUALISIERT AM 21.02.2024 - 06:59

Erwarteter Einfluss der KI

Angaben in Prozent

● **Erwarten größte Änderung** ● **Änderung wird (eher) positiv** ● **Änderung wird (eher) negativ**



Basis: Bevölkerung ab 14 Jahren (n = 6.455) bzw. Personen, die im jeweiligen Bereich die größten Veränderungen erwarten (jeweils n>100)

Grafik: uen. / Quelle: D21 Digitalindex 2023/2024

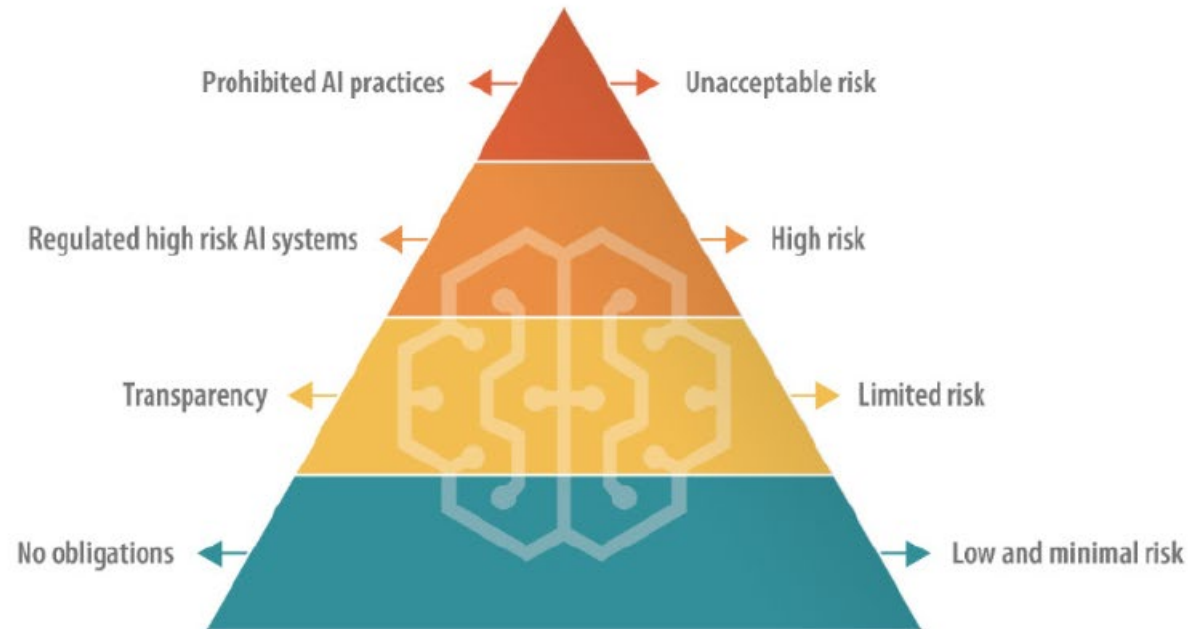
Generative KI an Hochschule in der Lehre

- Nutzen
 - Erstellen von MC-Klausuren/Leitfäden/Anleitungen/Business-Cases etc.
- Herausforderungen:
 - die klassische Hausarbeit/Bachelorarbeit ist tot
 - Betreuungsaufwand steigt
 - Lehrveranstaltung mit viel Aufwand umkonzipiert (pers. Kontakt)

EU AI ACT: Bildung derzeit im Hochrisikobereich

Risk-based approach

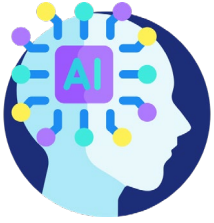
Pyramid of risks



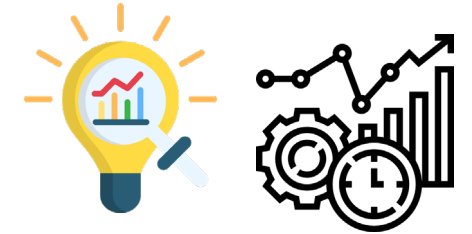
- Hochschulzugang
- Leistungsbewertung
- Generelle Nutzung an Hochschule?

Data source: [European Commission](https://ec.europa.eu/commission/presscorner/detail/en/ip23_1000).

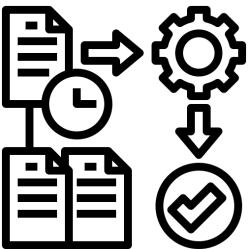
Kellermann, Christian (2024): AI Act and Education – Welche Bedeutung hat das KI-Gesetz für die Bildung? | KI-Campus. Hg. v. KI-Campus. Online verfügbar unter <https://ki-campus.org/blog/ai-act-bildung>, zuletzt aktualisiert am 05.01.2024, zuletzt geprüft am 05.01.2024.



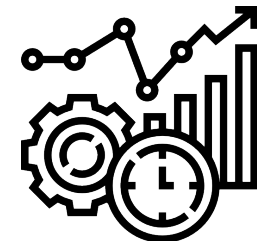
- Datenanalyse



Insights, Effizienz



- Automatisierung (RPA)



Effizienz



- Content Erstellung



Experiment mit ChatGPT



40%



18%

Noy, Shakked; Zhang, Whitney (2023): Experimental evidence on the productivity effects of generative artificial intelligence. In: *Science (New York, N.Y.)* 381 (6654), S. 187–192. DOI: 10.1126/science.adh2586.

Aktuelle Top-Einsatzmöglichkeiten

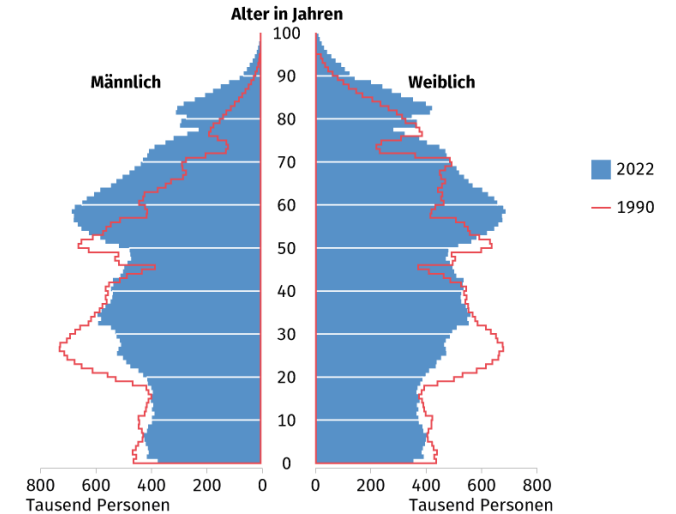
- **Marketing und Vertrieb**
- **Customer Operations**
- **Forschung und Entwicklung**
- **IT**

<https://www.digitalmarketingday.de/newsreader/test-gr-1.html>

Aktuelle Entwicklung

- Demografische Entwicklung:
 - Weniger Personal/Nachwuchs
 - Know-how verschwindet durch Pensionierungswelle
- > mit weniger Leuten, die gleiche oder mehr Leistung
- > Effizienzsteigerung

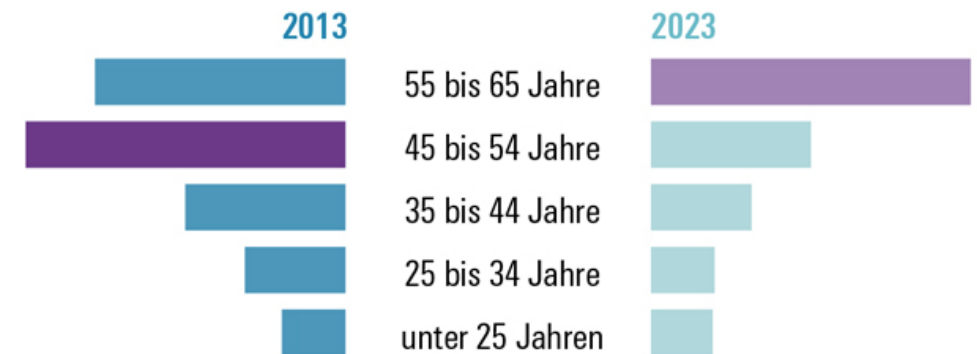
Altersaufbau der Bevölkerung 2022
im Vergleich zu 1990



© Statistisches Bundesamt (Destatis), 2023

Die Verwaltung vergeist

So entwickelt sich die Altersstruktur in der Kommunalverwaltung ...



Einsatz von generativer KI in der Verwaltung

- Nur weil es eine angesagte Technologie ist, muss der Einsatz nicht unbedingt sinnvoll sein
- Abschätzung Aufwand/Nutzen/Risiko

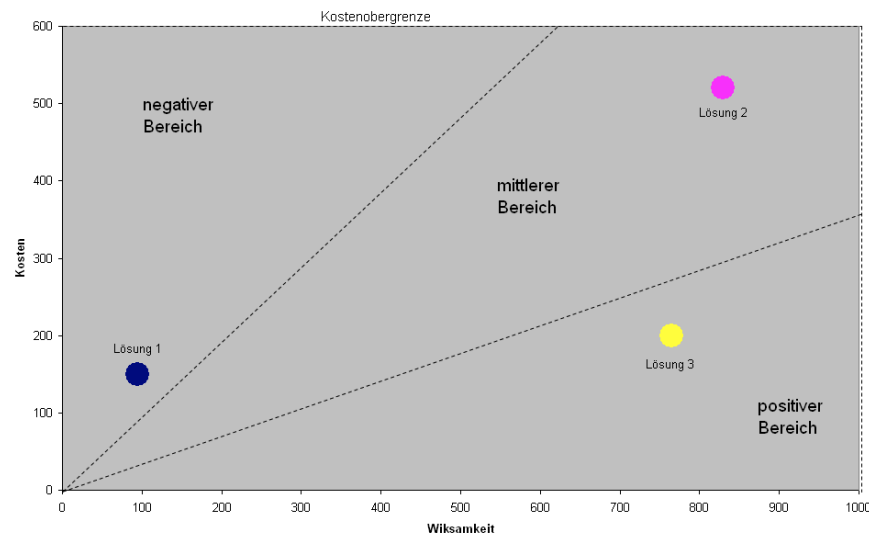


Diagramm der KWA: PYB PD-Schöpfungshöhe,

ChatGPT ist der ehrgeizige Praktikant/in



- Erledigt alle Aufgaben sofort
- Präsentiert Ergebnisse, als hätte er eine Doktorarbeit dazu geschrieben
- Immer freundlich und einsatzbereit (24/7)
- **Braucht Person, die Aufgaben stellt und die Ergebnisse kontrolliert**



Das sind Sie!
(Pilot)

Einsatz von generativer KI in der Verwaltung

- Customer Operations/Marketing/IT
- Zusammenfassung von Gesetzestexten und Akten
- Prüfung von Anträgen und Vorbereitung von Entscheidungen
- Kommunikation zu komplexen Themen
- Wissensmanagement
- Übersetzungen für englischsprachige Formate
- Vorbereitung und Dokumentation von Gremiensitzungen

- Humans First
- Persönlichkeit bleibt geschützt
- Gute UX
- Fair use
- Seamless

- Interne KI an Stadt Hamm (Daten fließen nicht in die USA...)
- Prozesse mit höchstem Impact identifizieren
- Modellprojekt für andere Verwaltungen (Skalierung-> Geschäftsmodell in Akademie etc. pp.)